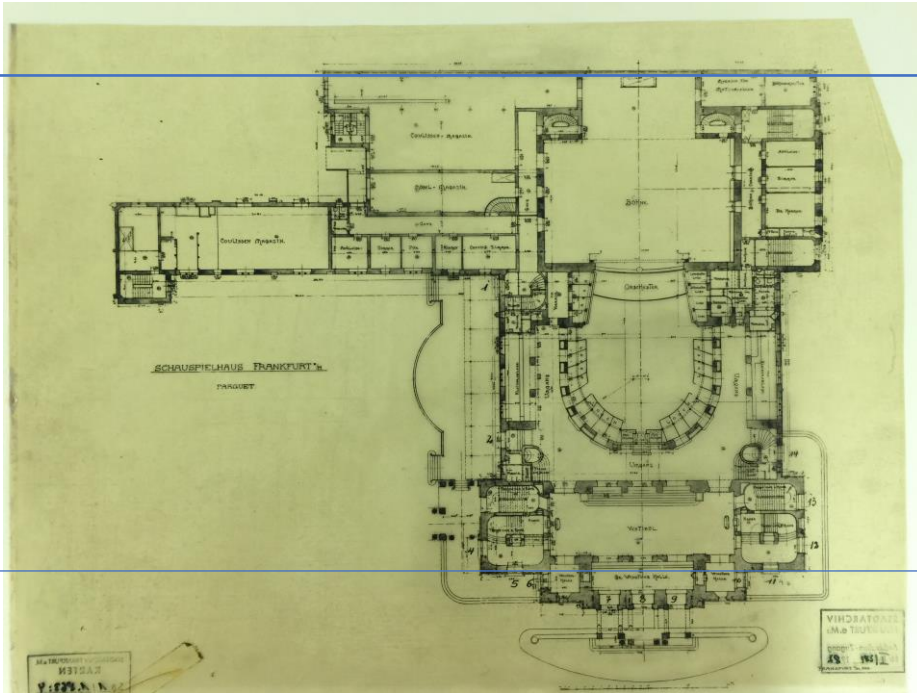


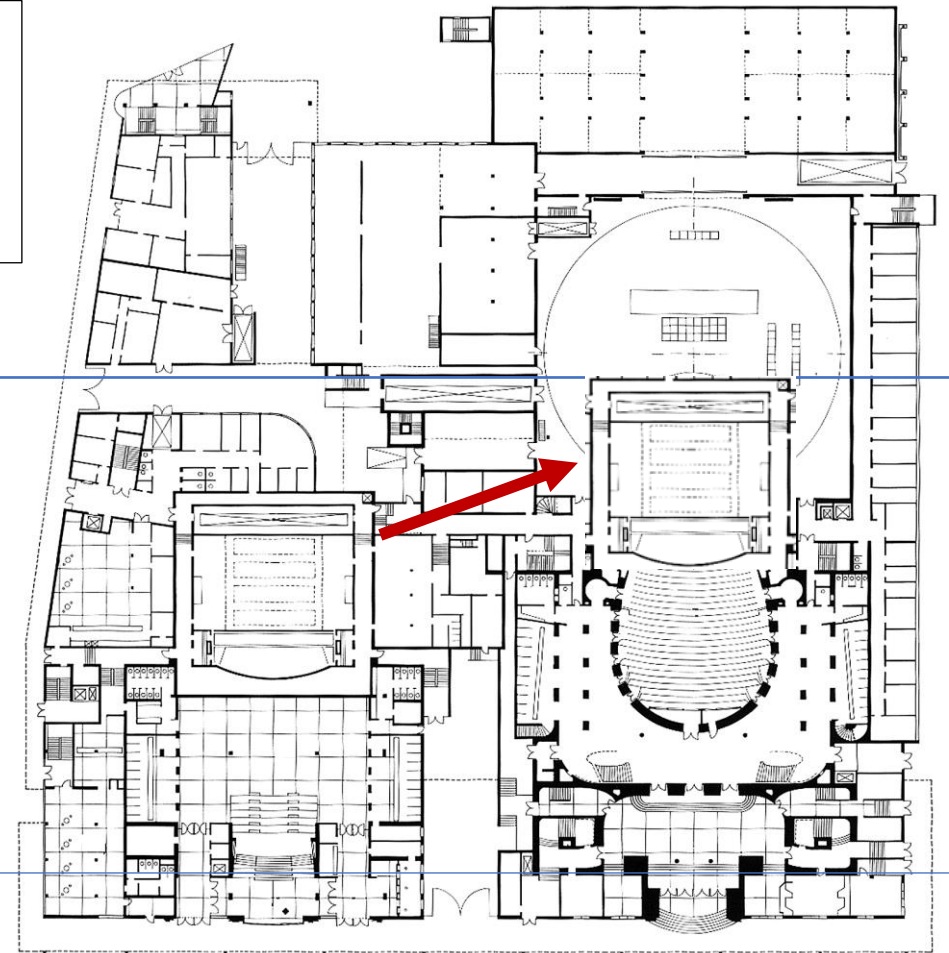
Beweis für ausreichende Bühnengröße:

Bühnen-Einpassung der Theaterbühne zum Vergleich das Theater von 1902 (links) und zum Vergleich maßstabsgerecht in die Theaterdoppelanlage von 1963 (rechts).

Der Vergleich beweist, dass die bisherige Bühnengröße in den Grundriss und Bühnenturm des Seeling-Baus passen würden.



1902



1963